

Personalizzazione grafica



## Applications

Personalizzazione di edifici nuovi in costruzione e ristrutturazioni



### ■ Personalizzazione grafica

Frontside Print 371 è una soluzione innovativa che trasforma le facciate degli edifici in supporti per la comunicazione:

- Grande libertà di creazione (stampa digitale o serigrafia)
- Leggerezza e flessibilità del materiale
- Longevità e stabilità dimensionale grazie alla tecnologia Précontraint®.

### ■ Comfort termico e visivo

- Contribuisce alla regolazione termica degli edifici
- Gestione della luce: lascia filtrare la luce naturale proteggendo al contempo dall'abbagliamento.

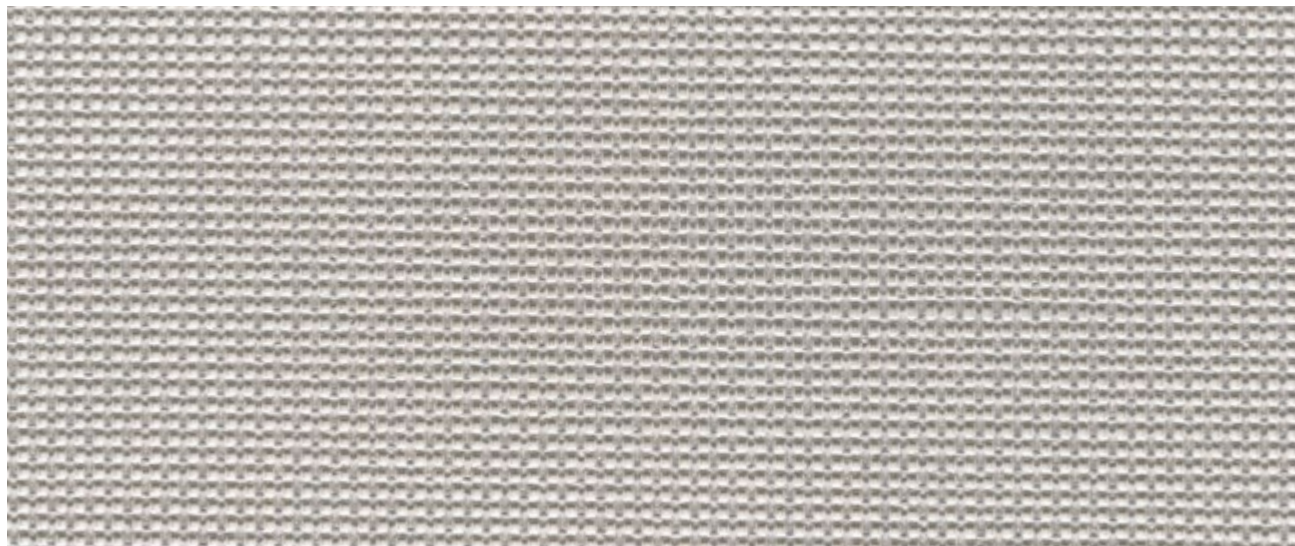
### ■ Riduzione dell'impatto ambientale

- Facciata bioclimatica leggera
- 100% riciclabile via Texyloop®.

La soluzione ideale per  
la comunicazione e  
la creazione grafica

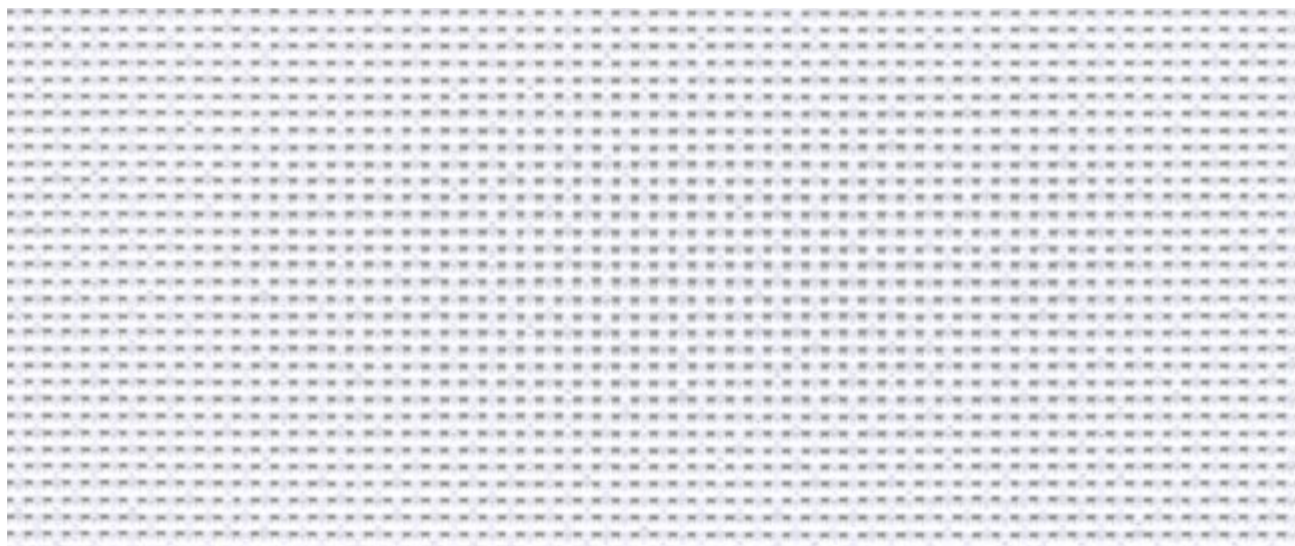






Alluminio 267 cm

371-3048

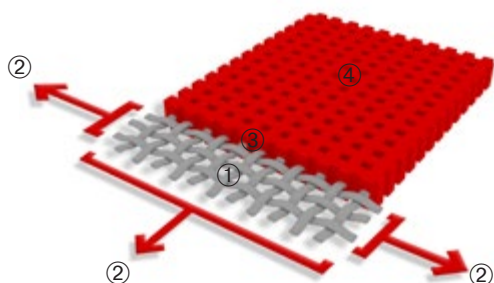


Bianco 267 cm

371-7900

### ■ Tecnologia esclusiva Précontraint®

Questa tecnologia unica nel suo genere e mondialmente brevettata consiste nel mantenere il tessuto composito in tensione biassiale durante tutto il suo ciclo di fabbricazione. Ciò conferisce delle prestazioni eccezionali che permettono loro di oltrepassare gli standard del mercato in termini di stabilità dimensionale, resistenza meccanica, spessore di rivestimento e planarità.



|   |   |   |
|---|---|---|
| Struttura in micro-cavi di poliestere ad alta tenacità                                  | ① | Resistenza superiore all'allungamento e allo strappo                            |
| Rivestimento sotto tensione biassiale esercitata in trama e ordito                      | ② | Nessuna deformazione durante l'installazione e l'utilizzo                       |
| Rivestimento superiore sulla cresta dei fili e trattamento di superficie anti-sporcizia | ③ | Longevità estetica e meccanica superiore  |
| Planarità estrema e debole spessore   | ④ | Superficie liscia facile da pulire, ingombro ridotto, avvolgimento semplificato |

# Frontside

## Print 371

### ■ Proprietà tecniche

|                  |                         | Norme         |
|------------------|-------------------------|---------------|
| Filo             | 1100 / 2200 Dtex PET HT |               |
| Peso             | 440 g/m <sup>2</sup>    | EN ISO 2286-2 |
| Formato standard | 50 ml                   |               |
| Spessore         | 0,65 mm                 |               |
| Altezza          | 267 cm                  |               |

### ■ Proprietà fisiche

|  |                 |             |
|--|-----------------|-------------|
| Resistenza alla rottura (ordito/trama) | 300/300 daN/5cm | EN ISO 1421 |
| Resistenza allo strappo (ordito/trama) | 60/60 daN       | DIN 53.363  |
| Aderenza                               | 9 daN/5 cm      | EN ISO 2411 |
| Porosità                               | 20 %            |             |
| Temperature estreme di utilizzo        | - 30°C / + 70°C |             |

### ■ Reazione al fuoco

|            |  |            |
|------------|--|------------|
| Classe     | <b>M1/NFP 92-507 — B1/DIN 4102-1 — Method 1/NFPA 701 CSFM T19 — VKF 5.3/SN 198898 G1/GOST 30244-94</b> |            |
| Euroclasse | <b>B-s2,d0</b>   | EN 13501-1 |

### ■ Proprietà solari e luce

|   | ref. 371-3048 | ref. 371-7900 | EN 14501 |
|---|---------------|---------------|----------|
| Trasmissione solare in % (TS)                             | 30            | 33            |          |
| Riflessione Solare in % (RS)                              | 41            | 58            |          |
| Assorbimento solare in % (AS)                             | 29            | 9             |          |
| Trasmissione luce Visibile normale-emisferico (TVn-h)     | 28            | 31            |          |
| Fattore solare esterno * (g <sub>tot</sub> <sup>e</sup> ) | 0,22          | 0,23          |          |

\* Vetro tipo "C": doppi vetri isolanti basso emissivi lato 3 (4 + 16 + 4; riempimento Argon-g=0,59 - U=1,2)

### ■ Impatto ambientale: ACV (Analisi del Ciclo di Vita)

| Analisi comparative tra i vari scenari di smaltimento | Riciclo Texyloop® | Incenerimento | In discarica | ISO 14041-44<br>Unità funzionale = 1 m <sup>2</sup> di materiale Frontside Print 371 |
|---|-------------------|---------------|--------------|--|
| Esaurimento delle risorse naturali                    | 0,011             | 0,055         | 0,055        | kg eq. Sb  |
| Riscaldamento globale                                 | 0,86              | 1,87          | 1,59         | kg eq. CO <sub>2</sub>   |
| Consumo energetico                                    | 36,3              | 58,2          | 58,2         | Megajoule eq.  |
| Consumo d'acqua                                       | 72,2              | 148,7         | 148          | Litri  |

### ■ Sistema di gestione

|                          |           |
|--------------------------|-----------|
| Qualità                  | ISO 9001  |
| Comunicazione ambientale | ISO 14021 |

### ■ Certificazioni, etichette, garanzie, riciclabilità



**10 anni di garanzia**



Con **S+** Serge Ferrari va oltre le normative e gli standard attuali (informazioni disponibili su richiesta)

### ■ Strumenti e servizi

- ACV disponibile su richiesta
- Documenti tecnici e galleria fotografica: [www.sergeferrari.com](http://www.sergeferrari.com)

Le caratteristiche tecniche menzionate sono valori medi con una tolleranza di +/- 5%.

Gli acquirenti dei nostri prodotti hanno la responsabilità della loro applicazione o della loro trasformazione per ciò che riguarda gli eventuali diritti dei terzi. Gli acquirenti dei nostri prodotti hanno inoltre la responsabilità della messa in opera ed installazione in ottemperanza alle normative, alle regole dell'arte e alle regole di sicurezza del paese destinatario.

Per accertarsi dell'effettività della garanzia, far riferimento ai termini e condizioni di garanzia disponibili su richiesta.

I valori indicati in questo documento sono dei risultati di test conformi agli usi in materia di studio, sono forniti perché la nostra clientela possa fare il miglior uso dei nostri prodotti. I prodotti sono soggetti ad evoluzioni in funzione dei progressi tecnici e ci riserviamo la facoltà di modificarne le caratteristiche in qualsiasi momento. È di responsabilità dell'acquirente dei nostri prodotti di controllare la validità dei presenti dati.