

ISODFSYSTEM INFINITO New

INFINITO FM New Avvolgibile è formato da una lastra in fibrocemento accoppiata al EPS lambda 0,035 W/m²k ad alta densità per uno spessore totale di 68 mm, mentre il profilo battuta è realizzato in PVC, progettato per accogliere una guarnizione autoespandente. Esternamente oltre la guida o pre-guida non è presente né il fibrocemento né il profilo in alluminio, permettendo il recupero dell'errore nel determinare lo spessore del muro. Il metodo di scorrimento delle zanche permette di posizionarlo perfettamente sullo spessore del muro anche se quest'ultimo fosse irregolare. Dopo la posa necessita della rasatura oltre la guida o pre-guida, mentre tra guida e infisso è pronto per la tinteggiatura, a tal proposito si raccomanda di utilizzare pitture ad elevata riflettanza e basso emissive. INFINITO FM New Avvolgibile, è abbinabile a tre tipi di guida o pre-guida, l'inserimento di eps a perdere nella pre-guida ne preserva la pulizia. La guida o pre-guida viene posizionata a ridosso della parete esterna del cassonetto. L'abbinamento al tipo di cassonetto è a scelta del cliente e va individuato tra i modelli proposti da pag. 36 a pag. 43, il 4° lato segue la tipologia finestra o portafinestra come spiegato a pag. 48 e pag. 49.

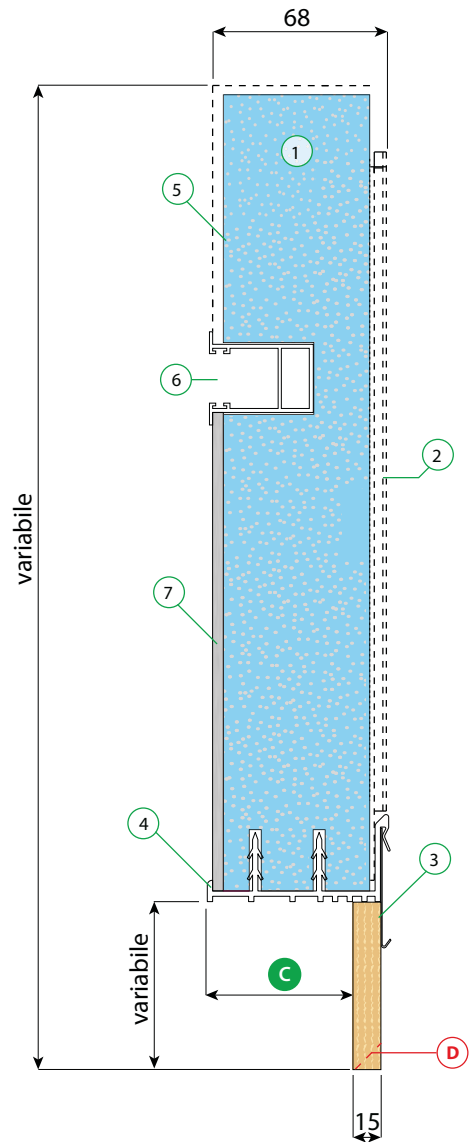
INFINITO FM New Avvolgibile può essere abbinato al sistema INOPERA e a tutti i sistemi DF VMC (pag. 9/16).

Questo sistema può essere realizzato nelle varianti INFINITO FM Cappotto/Intonaco/Guida

SCARICA I DATI:

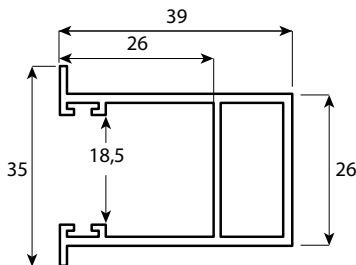


1. corpo in EPS
 2. profilo portazanche
 3. OSB
 4. profilo in PVC
 5. rasatura
 6. guida avvolgibile
 7. fibrocemento
- (D)** legno smussato
(C) misure disponibili 30-40-50-60



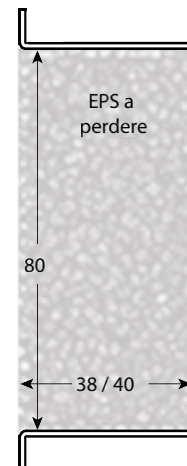
GUIDE DISPONIBILI:

Guida 100



Guida combinata

(Per particolare vedi pag. 80)



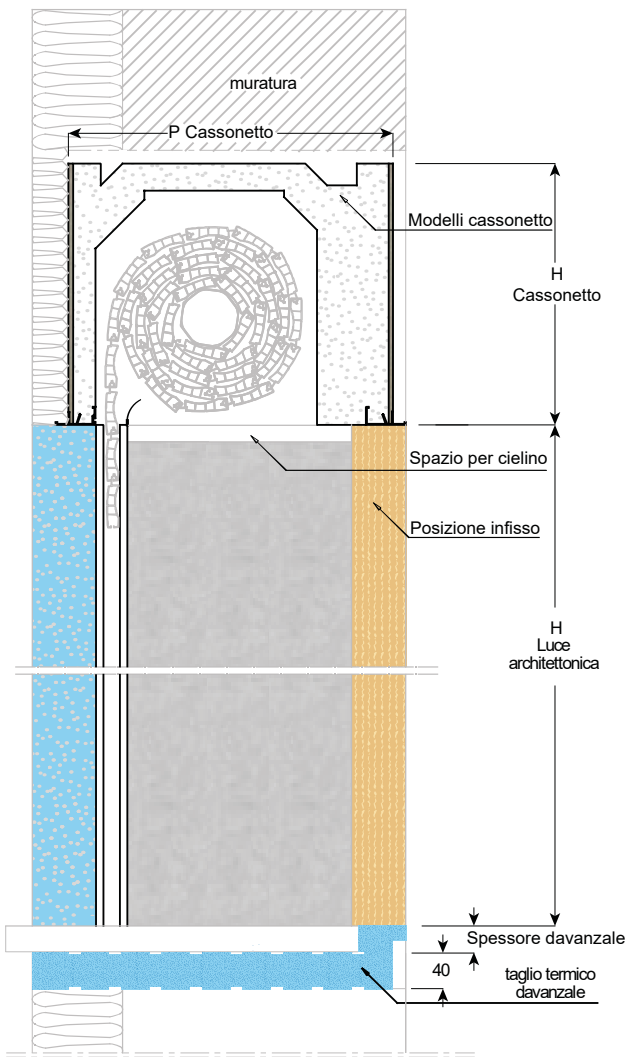
SIMBOLI MANOVRA :



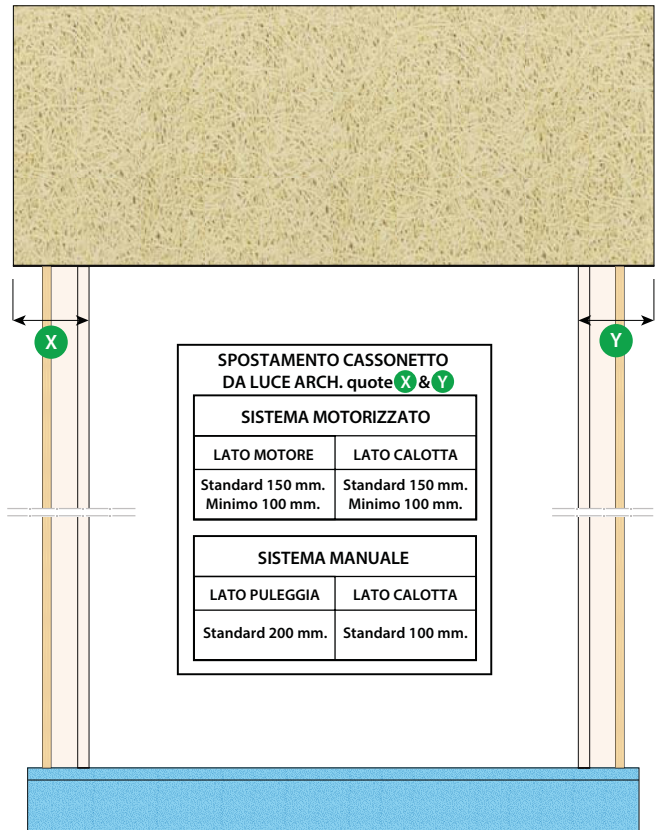
SIMBOLI FINITURA & FISSAGGIO:



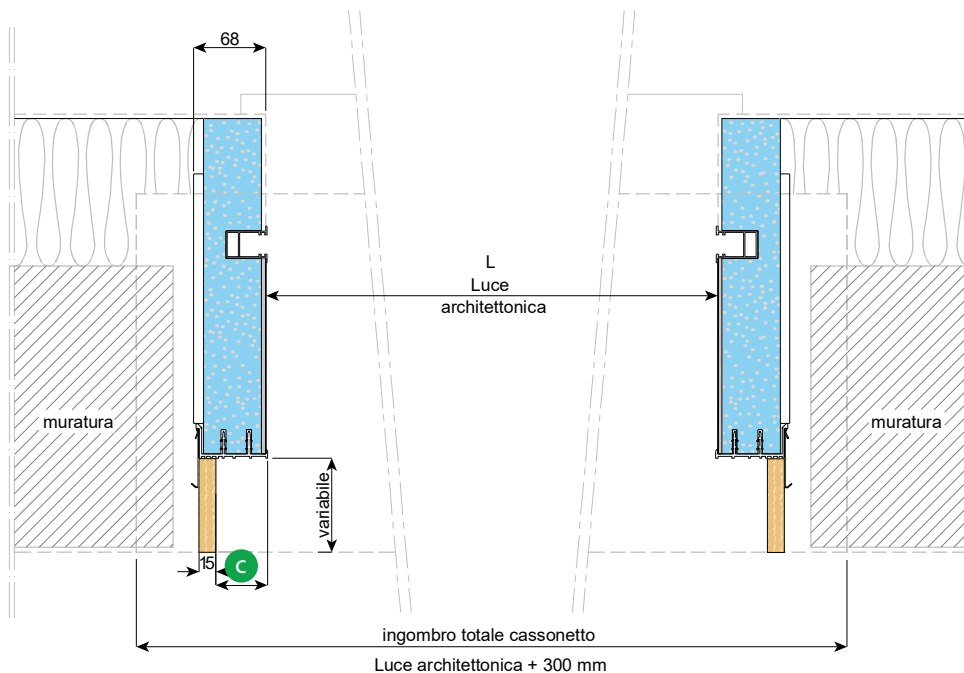
SEZIONE VERTICALE



PROSPETTO INTERNO



SEZIONE ORIZZONTALE



C misure disponibili 30-40-50-60