

CORK-SELF ZERO

Pannello di sughero espanso Corkpan con listelli di legno incassati.

CORK-SELF ZERO è la versione del pannello Corkpan con listelli di legno incassati, ideale per realizzare interventi di isolamento dall'interno "a secco" con fisaggio meccanico a parete e successiva applicazione di lastre di rivestimento (Cartongesso, fibrogesso, ecc, ecc).

Il pannello CORK-SELF ZERO è certificato secondo il protocollo Biosafe come prodotto salubre relativamente alle emissioni COV ed il sughero Corkpan è risultato non biorecettivo ai Test specifici in condizioni di umidità relativa fino al 99%.

Caratteristiche

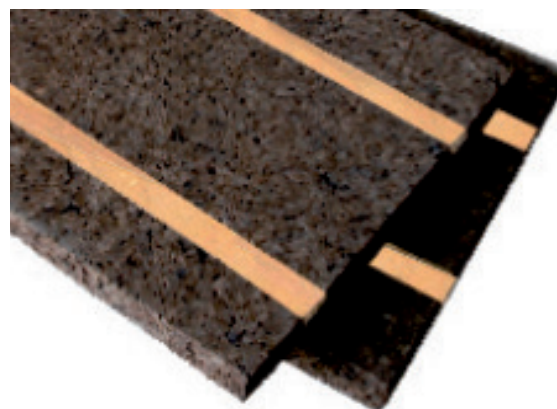
- Sistema "a secco", semplice e veloce da posare
- Durabilità illimitata e conducibilità inalterata anche dopo 50 anni
- Insensibile ad acqua e umido e NON biorecettivo (Test ASTM D-6329)
- Certificato da **Biosafe** come salubre e basso emissivo
- CORKPAN dispone di EPD (Dichiarazione Ambientale di Prodotto)

Impieghi

- Applicazione su superfici opache verticali interne
- Applicazione all'intradosso del solaio solo a fronte di verifica preventiva (a cura del committente) da parte di un tecnico competente, in grado di valutare e certificare la struttura del solaio e la modalità di ancoraggio più sicura da adottare
- Isolamento sotto-pavimento in legno inchiodato

Rispondenza ai Criteri Ambientali Minimi DM 23.06.2022

Criterio	Area di interesse	Requisito
2.4.14	Disassemblaggio a fine vita	di progetto
2.5.1	Emissioni in ambienti confinati	di prodotto
2.5.6	Prodotti legnosi	di prodotto
2.5.7	Isolanti termici e acustici	di prodotto
3.2.3	Prestazioni migliorative dei pdc	di progetto
3.2.8	Emissioni indoor	di prodotto
3.2.10	Etichettature ambientali	di progetto
4.3.4	Materiali rinnovabili	di progetto



Caratteristiche Tecniche (EN13170)

Dimensioni: 100 x 50 cm

Spessori: 40, 50, 60, 80, 100 mm

Densità: 110 kg/m³

Conducibilità termica dichiarata: $\lambda_p = 0,039$ W/mK

Calore specifico: 1900 J/kgK

Reazione al fuoco: Classe E

Resistenza al passaggio del vapore: $\mu = 20$

Altre Informazioni

Composizione: sughero - 100% corteccia della quercia da sughero
listelli - legno di faggio massello

Biorecettività: nulla (ASTM D3629)

Prestazioni coibenti dopo 50 anni: immutate

COV TOTALI (composti organici volatili): 77 µg/m³

GWP (Effetto Serra): -17,74 kg CO₂e/kg

PER rinnovabili: 374,78 MJ/kg | non rinnovabili: 9,13 MJ/kg

Potere fono-isolante

Doppia parete in laterizio intonacata (11cm+15cm) e 4cm di CORK-SELF

- CORK-SELF 4+1 lastra cartongesso: **R_w = 59** (-2;-7)dB | **ΔR_w = +7dB**
- CORK-SELF 4+2 lastra cartongesso: **R_w = 61** (-2;-7)dB | **ΔR_w = +9dB**

Parete singola in laterizio intonacata (22cm) e 4cm di CORK-SELF

- CORK-SELF 4+1 lastre cartongesso: **R_w = 56** (-3;-7)dB | **ΔR_w = +9dB**
- CORK-SELF 4+2 lastre cartongesso: **R_w = 59** (-2;-6)dB | **ΔR_w = +12dB**

Voce di capitolato

Fornitura e posa in opera di pannello **CORK-SELF ZERO** avente formato cm 100 x 50 e spessore mm della ditta Tecnosugheri srl, con listelli di legno di faggio inseriti, avente le seguenti caratteristiche:

- Conducibilità dichiarata: $\lambda_p = 0,039$ W/mK
- **Marchio CE** (EN13170)
- Certificato **Biosafe** e **A+** per la salubrità delle emissioni COV
- CORKPAN certificato **natureplus®** e **ANAB-ICEA** per la bio-edilizia
- Sughero CORKPAN 100% da materia prima riciclata (pre-consumo)
- Dichiarazione Ambientale di Prodotto



Le informazioni e i dati riportati sono indicati in buona fede e ritenuti corretti. Tuttavia non viene assunta alcuna responsabilità per tali informazioni e dati, nè può essere presunta alcuna garanzia. Tecnosugheri srl a causa della politica di sviluppo e miglioramento dei suoi prodotti, si riserva il diritto di modificare senza preavviso modelli e caratteristiche dei prodotti descritti. Le immagini possono non corrispondere fedelmente alla reale colorazione dei prodotti presentati. I dati indicati in questa pubblicazione, frutto di prove di laboratorio o rilevazioni in cantiere, non garantiscono la ripetibilità dei risultati per sistemi equivalenti.

CORK-SELF ZERO

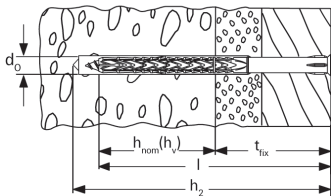
Pannello di sughero espanso Corkpan con listelli di legno incassati.

Fissaggio meccanico

La posa del pannello CORK-SELF ZERO è possibile solo su supporti regolarizzati e planari.

Fissare il pannello CORK-SELF ZERO alla parete utilizzando tasselli ad espansione Fischer SXRL T, in numero e lunghezza prescritti dal progettista o dalla DL in funzione dei carichi e del tipo di supporto.

Per la determinazione della lunghezza del tassello (l), deve essere considerato lo spessore del pannello **CORK-SELF ZERO**, lo spessore dell'intonaco esistente ed il tipo di supporto murario, secondo la formula:

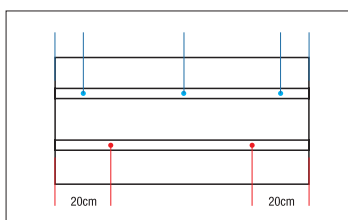


$$\text{Lunghezza (l)} = h_{\text{nom}} + t_{\text{fix}}$$

h_{nom} = profondità di ancoraggio nel supporto murario (sempre almeno pari a 50 mm)

t_{fix} = spessore del pannello isolante + spessore intonaco esistente

Prodotto	Diametro vite e foro (d ₀)	Lunghezza tassello	Profondità foro (h ₂)	Lunghezza utile di fissaggio (t _u) con H _{nom} = 50 mm	Lunghezza utile di fissaggio (t _u) con H _{nom} = 70 mm
SXRL 8 x 100 T	8 mm	100 mm	110 mm	50 mm	30 mm
SXRL 8 x 120 T	8 mm	120 mm	130 mm	70 mm	50 mm
SXRL 8 x 140 T	8 mm	140 mm	150 mm	90 mm	70 mm
SXRL 8 x 160 T	8 mm	160 mm	170 mm	110 mm	90 mm
SXRL 10 x 180 T	10 mm	180 mm	190 mm	130 mm	110 mm



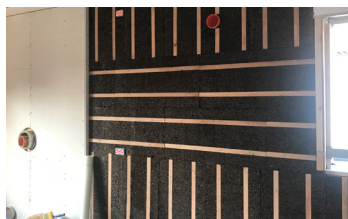
Per informazioni sui carichi e la distribuzione dei tasselli Fischer SXRL riferirsi alla scheda tecnica disponibile sul sito di Fischer Italia.

Utilizzare lo schema di fissaggio idoneo in funzione del numero di fissaggi previsti:

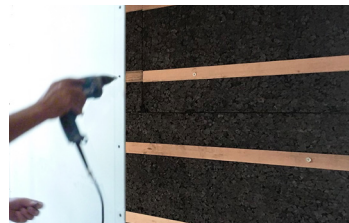
- posa di 4 pz./pannello
- posa di 6 pz./pannello

Praticare un preforo nel pannello e nel muro svasando il foro di entrata nel legno, per ospitare la testa della vite. In alternativa utilizzare una punta con svasatore.

Procedere alla posa dei pannelli per file orizzontali, dal basso verso l'alto, sfalsando i giunti verticali dei pannelli tra file successive.



Applicazione lastre di cartongesso



Per far fronte a specifiche esigenze o per posare rivestimenti a doghe orizzontali è possibile posare il pannello CORK-SELF ZERO anche in verticale.

Seguire le indicazioni del progettista per predisporre gli alloggiamenti per i diversi impianti. In corrispondenza delle scatolette elettriche, si consiglia di posizionare uno strato di materiale isolante tra il muro e la cassetta elettrica.

Rivestire le superfici fissando le lastre in cartongesso in corrispondenza dei listelli di legno. Utilizzare almeno tre viti autofilettanti per legno - tipo Fischer FSN-TPR - ben ripartite sulla lunghezza, per ogni listello.

Terminare la posa secondo le modalità prescritte per la tipologia di pannello scelto.

Sistema READYCORK



READYCORK è il Sistema di isolamento dall'interno "a secco", che abbina i vantaggi dei pannelli isolanti in sughero espanso CORK-SELF ZERO alle prestazioni delle lastre di gesso fibra fermacell® greenline e alla finitura con pitture naturali a base vegetale.

Il risultato è un Sistema di isolamento veloce da posare e termicamente efficace sia in inverno che in estate, grazie alla elevata **capacità areica interna** del Sistema, dovuta alle elevate prestazioni inerziali del pannello fermacell® greenline.

Oltre ad impiegare materiali salubri, annullando quasi totalmente le emissioni di Composti Organici Volatili, il Sistema READYCORK è in grado di esercitare anche un ruolo attivo nella riduzione delle sostanze inquinanti presenti negli ambienti indoor. Grazie all'impiego di pitture naturali altamente traspiranti, il pannello fermacell® greenline può pienamente attivare il processo di catalizzazione delle aldeidi (ad esempio la formaldeide) al suo interno, in modo permanente e sicuro.

Per maggiori informazioni: www.readycork.it