

DELTA[®]-RADONSPERRE

**La barriera anti-gas Radon.
Massima protezione per
la salute.**

No CO₂.

No radioattività.

DELTA[®]-Gas Barrier System.



■ Impermeabilità
e protezione

■ Per solette
Muri di
fondazione

■ Per applicazioni
orizzontali

**Estremamente durevole
e resistente.**

**La soluzione perfetta
per una protezione a
lungo termine.**



■ **DELTA®-RADONSPERRE**

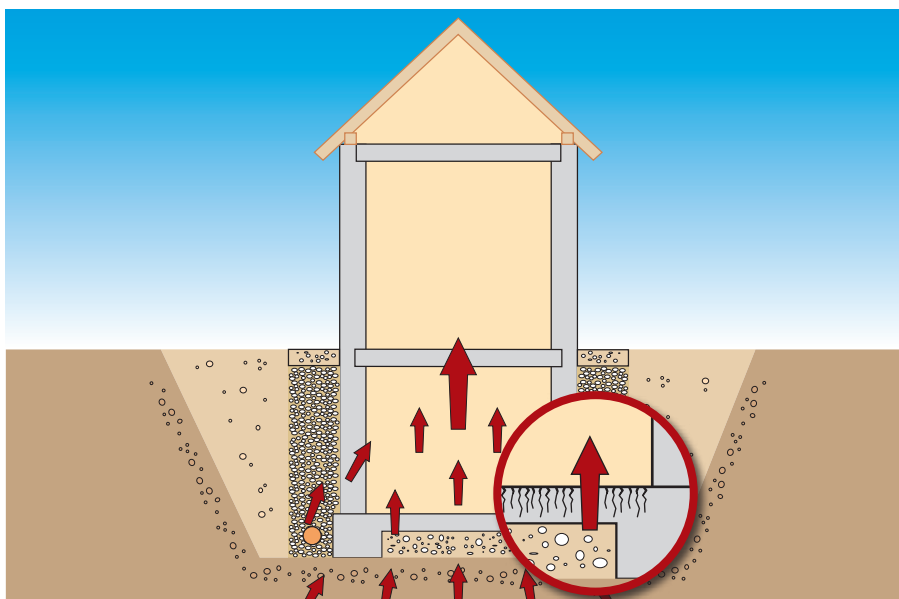
Il Radon è un gas inerte, inodore e incolore, naturalmente radioattivo che penetra nelle abitazioni dal suolo sottostante.

Quando si trova in concentrazioni elevate è dannoso per la salute. Il DELTA® Gas Barrier System protegge efficacemente e permanentemente dalla minaccia invisibile di Radone Co₂ e contemporaneamente è una protezione affidabile contro l'umidità ascendente.

Stop ai gas nocivi indesiderati nella tua casa.

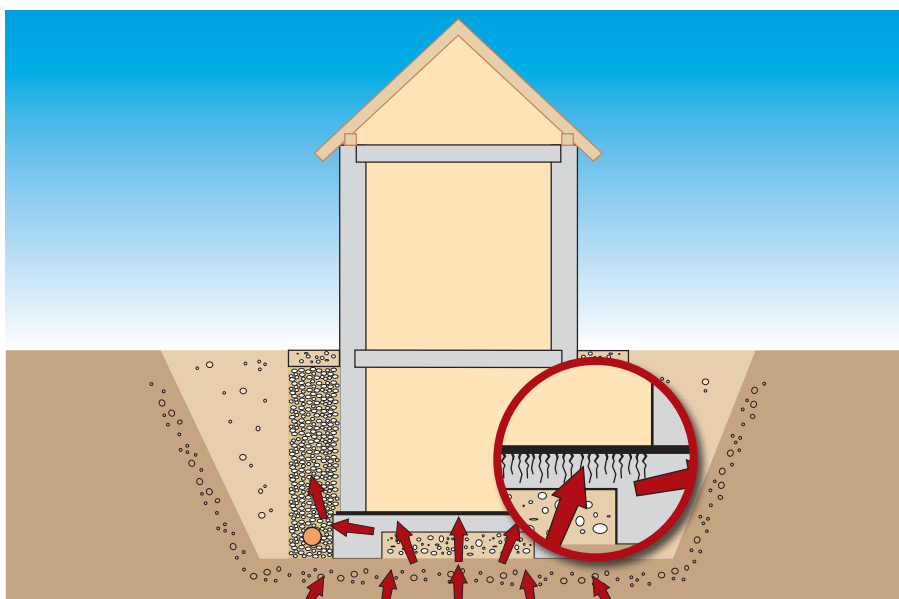
DELTA®-RADONSPERRE

Protegge la tua casa dalla radioattività



Gas Radon, una minaccia invisibile.

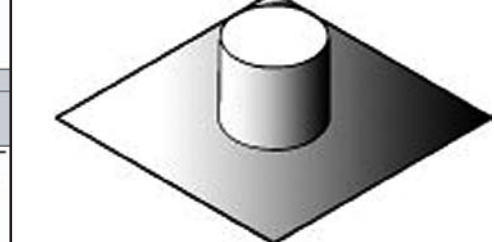
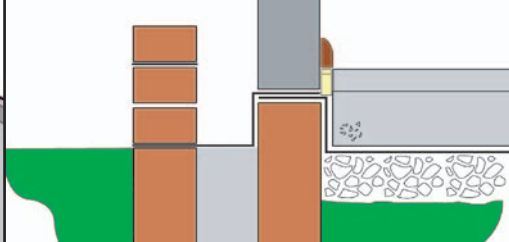
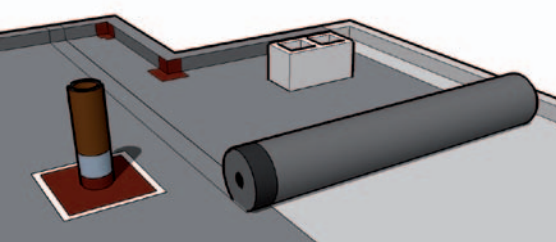
Il Radon, prodotto dal decadimento radioattivo dell'uranio 238, è un gas inerte estremamente volatile in natura. Emanandosi dalla rocce contenenti uranio, penetra negli interrati e negli appartamenti, nonché nelle tubature dell'acqua, esponendo i residenti a una contaminazione a lungo termine senza che loro se ne accorgano. Ed è un gas più nocivo di quello che si sa: dopo il fumo, infatti, il gas Radon è la seconda causa di tumore al polmone.



Scaccia i pensieri: strato drenante al gas con DELTA®-RADONSPERRE.

Posato direttamente sulla soletta di fondazione, DELTA®-RADONSPERRE forma una barriera sicura contro il gas Radon ascendente. Accoppiato con un sistema di drenaggio perimetrale forma una corsia preferenziale per l'evacuazione del gas verso l'esterno. Un sistema di drenaggio completo permette inoltre di allontanare dalla struttura l'acqua di infiltrazione proveniente dal terreno.

I prodotti di qualità e con marchio DELTA® sono di produzione della Dörken GmbH & Co. KG, Herdecke, Germania.



Le sovrapposizioni sono facilmente sigillate con DELTA®-THAN o DELTA®-THENE BAND T 100.

Flessibile e facile da posare.

Nessun problema con tubi passanti.

ERRE

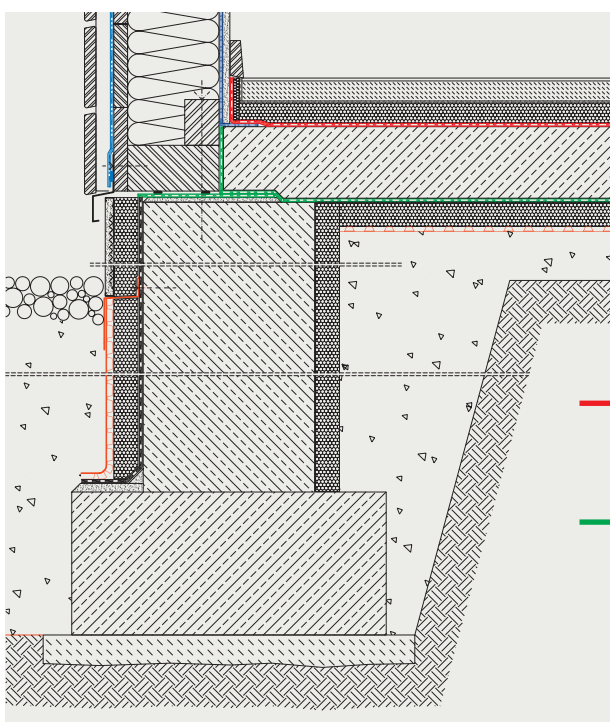
attività del gas Radon.

I vantaggi di DELTA®-RADONSPERRE:

- è costituito da una miscela speciale di poliolefinica dello spessore di 0,4 mm altamente resistente.
- grazie all'altezza dei rotoli di 4 metri, DELTA®-RADONSPERRE può ricoprire facilmente grandi superfici riducendo al minimo le sovrapposizioni.
- DELTA®-RADONSPERRE è estremamente durevole e robusto, eliminando pericoli di danneggiamento del materiale dovuto al pedonamento.
- la superficie antiscivolo su entrambi i lati ottimizza l'adesione con la malta.
- DELTA®-RADONSPERRE non si fessura neanche alle basse temperature. Essendo flessibile e pieghevole si adatterà facilmente ad angoli e spigoli.
- DELTA®-RADONSPERRE offre protezione non solo dalla radiazione di gas radon ma anche dall'umidità – anche a temperature estreme. Il materiale costituisce anche uno strato impermeabile sotto la pavimentazione.
- Il materiale è compatibile con il bitume, resistente all'invecchiamento, e stabilizzato agli UV.
- Sigillato tenacemente con gli accessori DELTA®, DELTA®-RADONSPERRE diventa una barriera efficace sia sulla superficie che nelle sovrapposizioni.



DELTA®-RADONSPERRE la barriera contro il Radon radioattivo proveniente dal terreno.



— Posa sopra la superficie planare della soletta di fondazione in connessione con gli altri strati della pavimentazione.

— Posa sotto la soletta di fondazione su uno strato planare di isolante.

DELTA®- RADONSPERRE

Le caratteristiche:

Materiale	Poliiolefina
Colore	nero
Superficie	quadrettata, ruvida
Peso	ca. 280 g/m ²
Spessore	ca. 0,4 mm
Dimensioni	lunghezza: 25 m altezza: 400 cm
Resistenza	compatibile con il bitume
Colonna d'acqua	4 m, 72 h
Piegatura a freddo	nessuna rottura nessuna crepa
Resistenza alla trazione trasversale	ca. 150 N/5 cm

Accessori DELTA® per DELTA®-RADONSPERRE.

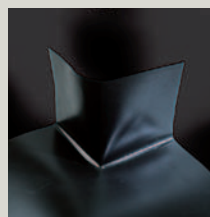
Dörken vi rende la vita più semplice con il suo sistema.

Sarete entusiasti della praticità degli accessori DELTA®:



DELTA®-THAN

Colla elastica per la sigillatura delle membrane DELTA® in corrispondenza dei risvolti.



DELTA®-DPC TAGLIA-MURO PER SPIGOLI

Per la formazione di angoli esterni ed interni senza problemi.



DELTA®-THENE-BAND T 100

Speciale banda adesiva per la sigillatura di sormonti, angoli, spigoli e tubazioni.



DELTA®-FLEXX BAND

Banda adesiva elastica sigillante a base butilica, intonacabile.

DELTA®

DELTA®-System ...



DÖRKEN

Dörken Italia S.r.l. a socio unico
Via Betty Ambiveri, 25
I-24126 Bergamo
Tel.: 035 420 11 11
Fax: 035 420 11 12
doerken@doerken.it
www.doerken.it

Una società del gruppo Dörken

■ Sul sito www.doerken.it è possibile visualizzare in formato PDF il catalogo e le istruzioni di posa di DELTA®-RADONSPERRE e stamparle.

■ Richiedi i nuovi manuali tecnici. Con i manuali tecnici DELTA®-Sistema Tetto e DELTA®-Membrane Alveolari avrete a disposizione un prezioso strumento di lavoro. Richiedeteli gratuitamente scrivendo a doerken@doerken.it

